



Jorids Julehjerte

Votter

Design: Jorid Linvik

Dette mønstret er en gave fra Jorids mønsterbutikk (www.joridweb.com)
Mønstret er utgitt som PDF-format, og tillates ikke distribuert, publisert eller videresolgt uten samtykke fra utgiver.
© 2013 Jorid Kunst og Design

Info:

Garnforslag: Vottene på bildet er strikket i Alpa fra Trysilgarn, Hvit, Mørk lilla og gammelrosa. 1 nøste av hver farge.

Selv om det er foreslått pinne nr 4 på banderolen til garnet, ble det pent å strikke på pinne nr 3.

Strikkefasthet:

30 m / 30 rader = 10 x 10 cm (mønsterstrikk)

Vottene måler da 10 cm, målt tvers over.

Garn av tilsvarende tykkelse gir ca samme størrelse, feks Daletta fra Dalegarn, eller Finullgarn fra Rauma.

Bruk tynnere garn /tynnere pinner for mindre votter, eller tykkere garn og pinner for større.

Pinner: 2 ½ og 3, sett med 5 pinner

Størrelse: dame

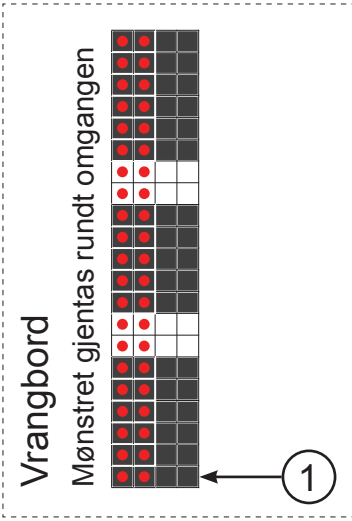


Oppskrift:

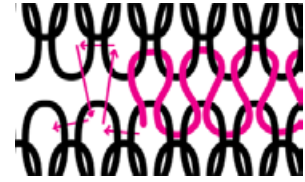
1. Legg opp 56 m (masker) på pinne nr 2 ½ med den mørke fargen, fordel m på 4 pinner og ta sammen til en ring. Strikk vrangbord etter diagram øverst på neste side.
2. Fortsett fra det store diagrammet på neste side. Bytt til pinner nr 3. Øk til 60 m som vist i diagrammet, fordel m med 15 m på hver pinne. Legg merke til at forsiden og innsiden av votten strikkes helt likt, bortsett fra tommelåpningen. (Se også mønsterrapport side 4.)
3. Øk 1 m i siden, denne strikkes vrang videre i hver omgang for å minske forskyvingen i mønstret mellom omgangene.
4. Tommelåpning: Strikk inn en løs tråd i en annen farge over de 11 markerte m. Flytt tilbake der den løse tråden starter og fortsett strikkingen etter diagrammet. (Husk å strikke en høyre og en venstre vott.)
5. Fell av den vrangne m.
6. Start felling.
7. Sy sammen de siste 7 m på forsiden, med de 7 på baksiden. Bruk maskesting.
8. Tommel: (Side 4) Pinne nr 3. Sett de 11 m på forsiden og de 11 m på baksiden av tommelåpningen på pinner. Fordel m på 4 pinner, strikk etter diagrammet. På 1. omg tas det opp 2 m i hver side = 26 m til sammen.
9. Start felling.
10. Trekk tråden gjennom de siste 6 m.

Fest alle tråder godt på baksiden. Bruk trådender til å tette eventuelle hull ved tomlene..

	Mørk farge	Lys farge	Hvit	Tegnforklaring diagram
				Rett maske
				Vrang maske
Fellinger				Strikk 2 rette sammen
				Ta den første masken løs av, strikk neste maske og før den løse masken over
				Plukk opp/ øk 1 maske
				Åpning for høyre tommel
				Åpning for venstre tommel



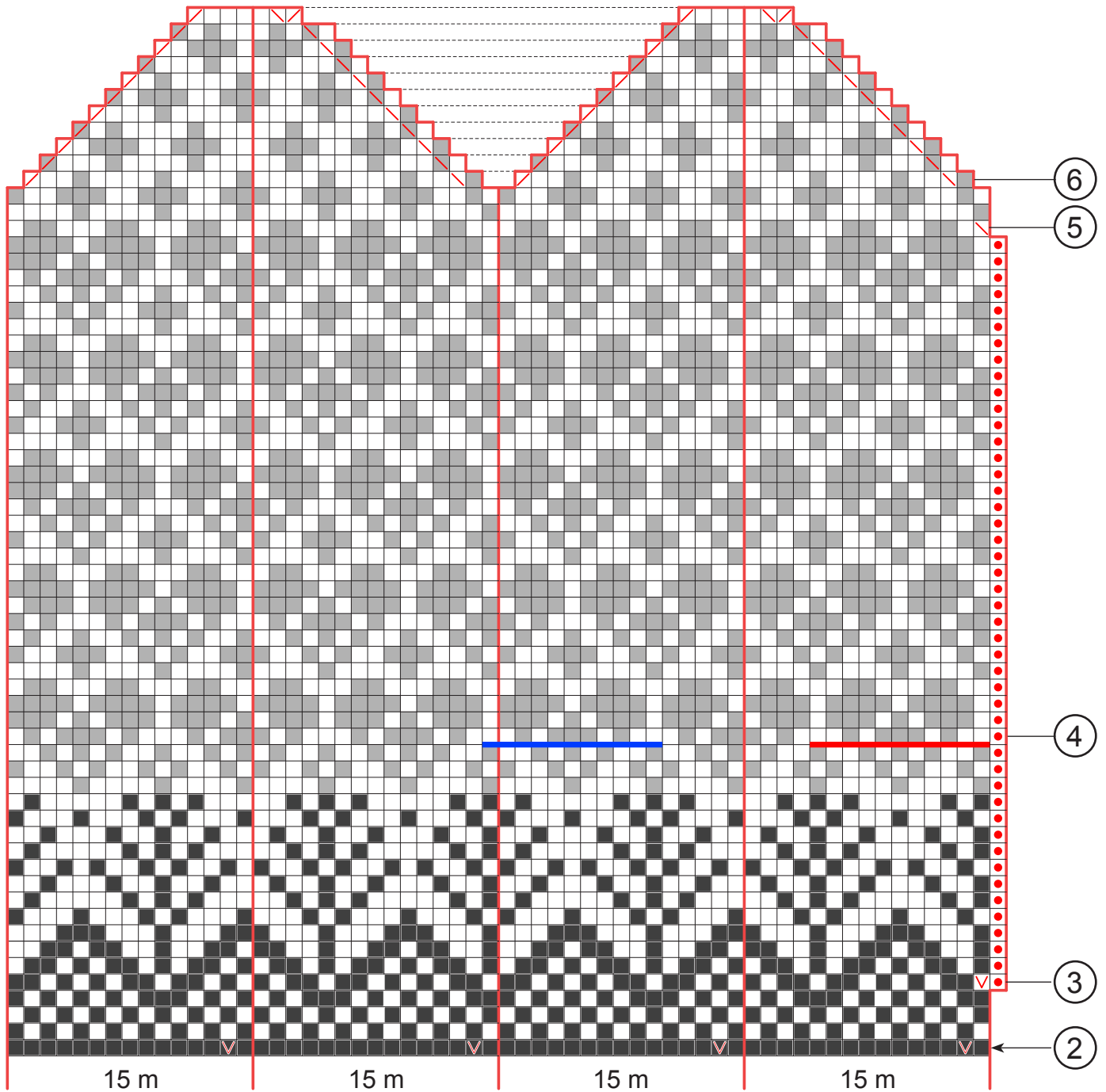
Tips:
Mønstret blir penest om det strikkes slik at den hvite tråden legges over den andre tråden på baksiden gjennom hele arbeidet.

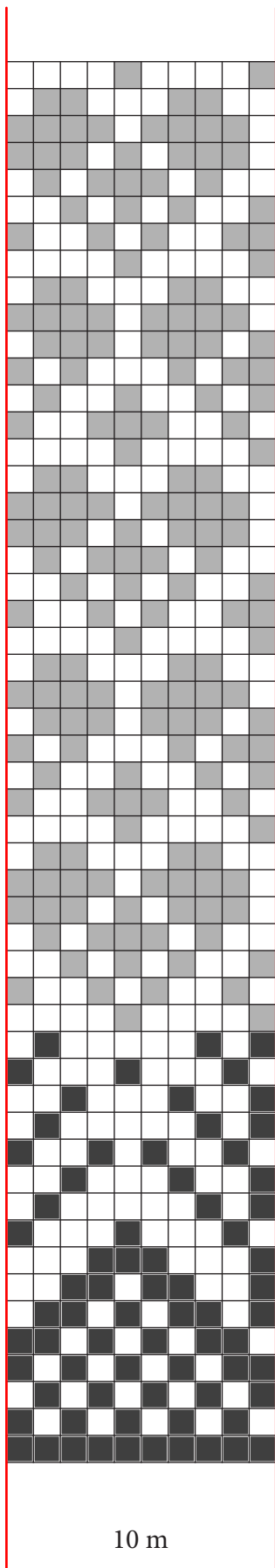


Maskesting

Diagram vott

⑦





Mønsterrapport vott
 Rapporten gjentas
 6 ganger rundt votten.



10

Tommel

